

**Государственная  
ИТОГОВАЯ аттестация  
Среднее общее  
образование  
(11 класс)**

**2024**

# Нормативные документы

- ▶ Приказ Минпросвещения России, Рособрнадзора № 233/552 от 04.04.2023 г. «Об утверждении Порядка проведения государственной итоговой аттестации по образовательным программам среднего общего образования»
- ▶ <http://publication.pravo.gov.ru/Document/View/0001202305160003>
- ▶ Приказ Минпросвещения России, Рособрнадзора № 190/1512 от 07.11.2018 г. «Об утверждении Порядка проведения государственной итоговой аттестации по образовательным программам среднего общего образования»
- ▶ <http://publication.pravo.gov.ru/Document/View/0001201812110039>
- ▶ Приказ Минпросвещения России, Рособрнадзора от 16.11.2022 № 989/1143 "Об утверждении единого расписания и продолжительности проведения единого государственного экзамена по каждому учебному предмету, требований к использованию средств обучения и воспитания при его проведении в 2023 году" (Зарегистрирован 14.12.2022 № 71521)
- ▶ <http://publication.pravo.gov.ru/Document/View/0001202212150003>
- ▶ Приказ Минобрнауки России № 1274 от 17.12.2013 г. «Об утверждении Порядка разработки, использования и хранения контрольных измерительных материалов при проведении государственной итоговой аттестации по образовательным программам основного общего образования и порядка разработки, использования и хранения контрольных измерительных материалов при проведении государственной итоговой аттестации по образовательным программам среднего общего образования»
- ▶ <https://base.garant.ru/70611022/>
- ▶ Методические документы, рекомендуемые при организации и проведении государственной итоговой аттестации по образовательным программам основного общего и среднего общего образования в 2023 году (направлены письмом Рособрнадзора № 04-31 от 01.02.2023 г.)
- ▶ <https://www.garant.ru/products/ipo/prime/doc/406196259/>



# ОБЩАЯ ИНФОРМАЦИЯ ОБ СОЧИНЕНИИ (ИЗЛОЖЕНИИ) В 2023-2024 УЧЕБНОМ ГОДУ

- Результатом итогового сочинения является «зачёт» (допуск к ГИА) или «незачёт».

**Размещение тем за 15 минут – [ege.edu.ru](http://ege.edu.ru) , [fipi.ru](http://fipi.ru)**

- Если выпускник получил за итоговое сочинение неудовлетворительный результат, ему предоставляется возможность его пересдать в текущем году.
- **Дата написания:** первая среда декабря
- **Время написания:** 3ч. 55 мин. (235 мин.) Выпускнику разрешается пользоваться орфографическим словарём.
- **Возможность пересдачи:** февраль, май 2024 г.
- **Сочинения сканируются и хранятся 4 года**



# Структура закрытого банка тем итогового сочинения

## Разделы и подразделы

### **1 Духовно-нравственные ориентиры в жизни человека**

1. Внутренний мир человека и его личностные качества.
2. Отношение человека к другому человеку (окружению), нравственные идеалы

и выбор между добром и злом.

3. Познание человеком самого себя.
4. Свобода человека и ее ограничения.

### **2 Семья, общество, Отечество в жизни человека**

1. Семья, род; семейные ценности и традиции.
2. Человек и общество.
3. Родина, государство, гражданская позиция человека.

### **3 Природа и культура в жизни человека**

1. Природа и человек.
2. Наука и человек.
3. Искусство и человек.

В 2022/23 учебном году комплекты тем итогового сочинения будут собираться только из тех тем, которые использовались в прошлые годы. В дальнейшем закрытый банк тем итогового сочинения будет ежегодно пополняться новыми темами.

# ГИА - 11

- ▶ по русскому языку и математике (обязательные предметы)
- ▶ экзамены по выбору (сдают на добровольной основе по своему выбору для предоставления результатов ЕГЭ при приеме на обучение в вузы) из числа:

физика

химия

биология

литература

география

история

обществознание

информатика и ИКТ

иностранные языки (английский, французский, немецкий, испанский, китайский)

*(п.8 Приказа 190/1512)*

**ГИА - 11**

**Заявления об участии в ГИА  
(выборе экзаменов)  
подаются**

**до 1 февраля включительно**

*п. 11 Приказа 190/1512*

# Продолжительность ЕГЭ

Предмет	Продолжительность ЕГЭ
Математика (профильный уровень)	235 минут (3 часа 55 минут)
Физика	
Литература	
Информатика и ИКТ	
История	
Обществознание	210 минут (3 часа 30 минут)
Русский язык	
Химия	
Биология	
Математика (базовый уровень)	180 минут (3 часа)
География	
Иностранный язык (кроме раздела «Говорение»)	
Иностранный язык (раздел «Говорение»)	15 минут (по всем, кроме китайского языка) 12 минут (по китайскому языку)

# Особенности организационной схемы Пункты проведения экзаменов (ППЭ)

## ГИА проводится в ППЭ

**В 2024 году все ППЭ оборудуются:**

- стационарные и переносные металлоискатели,
- средства наблюдения on-line,
- средства подавления мобильной связи



## Кто имеет право допуска в здание ППЭ (при предъявлении паспорта)

1. Экзаменуемые
2. Должностные лица, участвующие в проведении экзамена
3. Аккредитованные общественные наблюдатели
4. Аккредитованные СМИ (до начала экзамена)
5. Сопровождающие (представители от школ, назначенные приказом руководителя) – только в специальной аудитории до входа в ППЭ.

**Запрет на наличие в ППЭ  
мобильных телефонов,  
смарт-часов**



# Прямая трансляция экзамена в ситуативный центр, оперативное реагирование на нарушение Порядка проведения ГИА – 11.







# Нарушения, выявляемые при организации on-line наблюдения.



**При нарушении порядка  
проведения ГИА участник ГИА  
удаляется с экзамена**

**Результаты аннулируются**

# Повторный допуск к ГИА

- ▶ Участникам ГИА, получившим в текущем году неудовлетворительные результаты ЕГЭ по учебным предметам по выбору, предоставляется право пройти экзамены по соответствующим учебным предметам в следующем году в сроки и формах, устанавливаемых настоящим Порядком.
- ▶ Участникам ЕГЭ, получившим в текущем году неудовлетворительные результаты ЕГЭ по учебным предметам, предоставляется право пройти экзамены по соответствующим учебным предметам в следующем году в сроки и формах, устанавливаемых настоящим Порядком.

# Порядок проведения экзамена в аудитории

1. Инструктаж участников экзамена
2. Выдача индивидуальных комплектов (КИМы, бланки для записи ответов, дополнительные справочные материалы - если предусмотрено)
3. Заполнение полей в бланках ответов (во время инструктажа)
4. Выполнение экзаменационной работы на черновиках
5. Перенос ответов в бланки (сканируются в Региональном центре обработки информации).

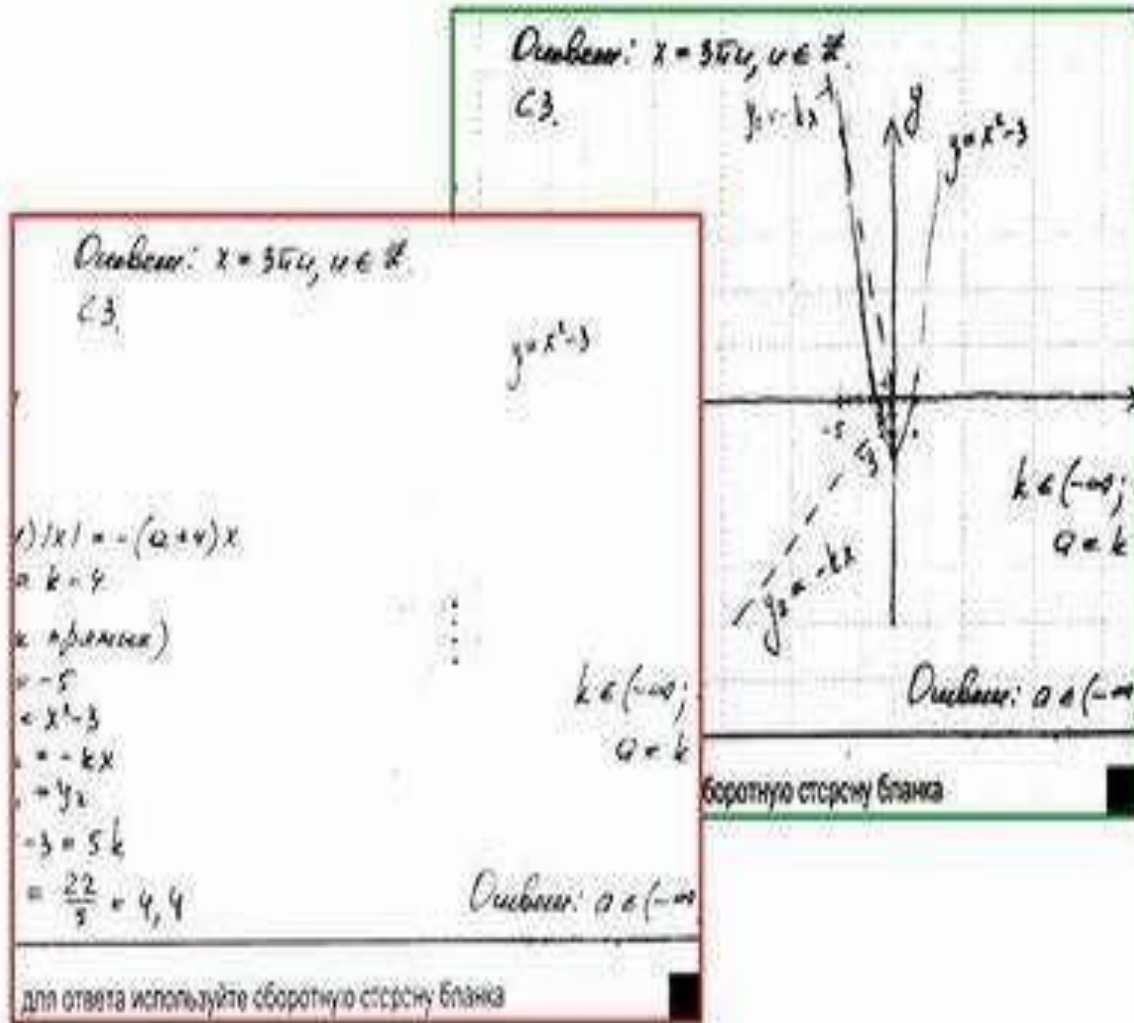
## ВАЖНО !!!

- правильно заполнить сведения в бланке (внимательно слушать инструкции)
- успеть перенести все ответы в бланки (черновики не проверяются)
- все записи в бланках - только черной гелевой ручкой (иное не сканируется и не проверяется)

ПРОЕКТ МАКЕТА БЛАНКОВ

ПРОЕКТ МАКЕТА БЛАНКОВ

# Рисунок карандашом



Отличное абсолютно правильное решение, но график нарисован карандашом. После сканирования работы надписи, сделанные НЕ черной гелевой ручкой, исчезнут. ЭКСПЕРТ НЕ УВИДИТ ГРАФИКА!

На изображении справа расположена фотография бланка, слева - то, что получилось после сканирования.



# Особенности организационной схемы Аудитории проведения экзаменов (ППЭ)

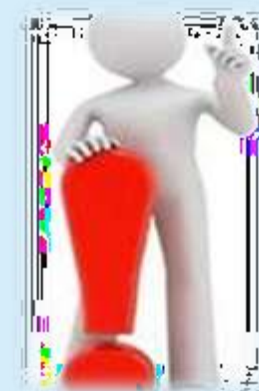
## В аудиториях ППЭ:

- вход по документу, удостоверяющему личность
- личные вещи – в специальном месте перед аудиторией,
- Видеонаблюдение on-line,
- не более 15 экзаменуемых,
- рассадка по одному ученику,
- номер аудитории и место экзаменуемого в аудитории – согласно ведомости рассадки



Что обязательно взять с собой выпускнику,  
отправляясь на каждый экзамен:

1. Паспорт.
2. Уведомление на экзамен - пропуск.
3. Гелевая ручка с черными чернилами.
4. Разрешенные средства обучения.





# Выбор экзаменов на ГИА-11

*Как не совершить ошибку?*

- ▶ Выбор с ориентацией на вузы
- ▶ Выбор оптимального количества ЕГЭ (расширение возможностей или максимальный результат )

# Отметки в аттестат

Итоговые отметки определяются как среднее арифметическое полугодовых и годовых отметок обучающегося за каждый год обучения по образовательной программе среднего общего образования и выставляются в аттестат целыми числами в соответствии с правилами математического округления

*П. 5 Приказа 115*